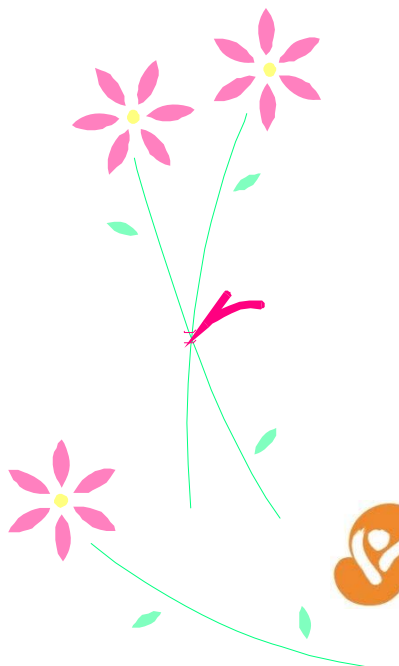


地域安心拠点

# ぬくもりの家 えん

ご案内



社会福祉法人さつき会

# ぬくもりの家 えん

## — 名前に込める思い —

人と人との縁（えん）を大切に  
温かい心が通い合うぬくもりの家

自分らしく  
生き活きと生きるちからを支援（えん）する

円（えん）のようにまるく  
どこかでだれかにつながって生きていく

円（えん）満に  
おだやかにゆっくりのんびり暮らす

四季の花 緑 風を  
こころで感じ 愛しみ 楽しみ 集う園（えん）

## — 私たちが大切にしている思い —

◆ 基本理念 『地域の中で 生きることを 支援する』

◆ 基本方針

- その人の立場に立ち、安心かつ安全な生活が送れるように支援する。
- 個人が尊厳を持って、その人らしい自立した生活が送れるように支援する。
- 一人ひとりがプロ意識を持ち、利用者に求められる人材となる努力と、その育成に努める。
- 助け合い・支え合い・競い合う仲間をつくる。
- 地域住民・家族・関係機関との協働による施設運営に努める。
- 法令遵守と適正利益の確保を図り、経営の安定に努める。

## 地域安心拠点の事業内容

### 地域交流スペース・介護予防拠点 ふれあい茶ろんでてく

- 住民誰もが利用できるスペース（30名から40名）
- 自分を活かす場所、地域とつながる場所、相談できる場所、ほっと休める場所
- 福祉のまちづくり・ボランティア活動・介護予防の拠点
- 掘りごたつ、カラオケ、大型液晶テレビ、液晶プロジェクター、陶芸窯を完備
- 喫茶、朝市、バザー、老人会、家族会、サークル活動、認知症予防出前講座など用途は自由
- 使用料は、団体利用は有料。個人利用は当分の間、志とします。ボランティアとして来ていただく場合は、その限りではありません。



### 小規模多機能ホーム ぬくもりの家えん

- 住み慣れた「いえ」で、暮らし続けることを支援する介護拠点
- 介護が必要になっても地域との交流ができる場所
- 通い、泊まり、訪問の3つのサービスと、ケアマネジメントの機能が一体
- 顔なじみのスタッフが24時間365日サポート
- 登録24名、一日の定員（通い12名、泊まり5名）



### 特別養護老人ホーム ぬくもりの家えん

- 通いなれた場所で、なじみの仲間と暮らせる「もうひとつのいえ」
- 交流スペースに来る人、小規模多機能ホームに通ってくる人、子供たちや地域の仲間と交流しながら、住み慣れた「まち」での生活を続けられる場所
- 専門の介護・看護スタッフが24時間365日サポート
- 入居定員20名、ユニット型（1ユニット10名×2ユニット）、全室個室

## ユニット型地域密着型特別養護老人ホームとは

定員29名以下の特別養護老人ホームで、その市町村に住む、ねたきり、認知症等、常時介護が必要であり、自宅で生活することが困難な方に対して、食事、入浴、排泄といった日常的な介護や機能訓練等、生活全般の支援をするサービスです。

### 「特別養護老人ホームぬくもりの家えん」はこんなところ

- 入居定員は20名・全室個室（約9畳／洗面所・収納棚付き）、プライベートな空間と仲間と一緒に過ごせるスペースもあります。
- 平屋建てなので、施設内の移動がしやすく過ごしやすい造りになっています。
- 専門的な研修を受けたスタッフが、24時間従事しています。
- 栄養士による献立・ケアマネジメントで、それぞれの方の栄養バランスに配慮した食事内容です。
- 菜園で野菜づくり、庭で花壇づくりが楽しめます。
- 病気については、町内外の医療機関のバックアップ体制があり、安心です。
- 小規模多機能型居宅介護（通い12名・泊まり5名・24時間訪問のサービス）と地域交流スペース「ふれあい茶ろん てくてく」が併設されているので、訪れる地域の人たちとの交流が楽しめます。介護が必要になっても、地域や社会とつながって住み続けることができます。






### 利用対象者

- 鷹栖町から介護保険被保険者証を交付されており、要介護1以上の方

### 入居に必要なもの

- 衣 類 普段、着用なさっているものを季節に応じてご用意下さい。
- 日 用 品 食器類・湯飲み・洗面道具・タオル類、家具等、普段使い慣れたものをご持参ください。

## ぬくもりの家 えんの生活

- 居室 プライベートな空間を確保するため、全室個室となっています。  
備え付けの洗面所、収納棚があります。
- 設備 暖房はセントラルヒーティング、火災報知器、スプリンクラー（自動消火装置）、テレビの配線があります。
- 家具 使い慣れた家具・電化製品・仏壇等、居室の使用上差し支えのない範囲で持ち込み可能です。
- 寝具 ベット・マットレス・布団はこちらでご用意いたします。  
使い慣れた毛布や丹前など、持ち込みは可能です。
- 食事 栄養士による献立で、調理はケアスタッフが行います。  
食事は個々の身体状況に合わせた形態をご用意いたします。
- 入浴 プライベートに配慮した浴室で、一般浴槽、機械浴槽があり安全・安楽に入浴ができます。
- 面会 面会は、他の入居者の方の迷惑にならない時間帯でいつでも可能です。
- 外出・外泊 ご家族の付き添いがあれば、外出も外泊もできます。  
その他、ご本人の希望や必要に応じて、スタッフが付き添い外出することもできます。
- 行事 年間を通して、季節を感じていただく行事を企画しています。
- 受診 定期受診は、嘱託医師と連携をとりながら対応します。

## ご利用にあたっての留意事項

- 共同生活が困難になった場合や特別な医療管理、長期入院等になった場合には、退居していただくこともあります。

地域密着型特別養護老人ホームぬくもりの家えん 月額利用料(ユニット個室・30.4日分)

1. 内容

(単位:円)

利用者負担段階	基本サービス利用料					加算				食費	居住費
	要介護1	要介護2	要介護3	要介護4	要介護5	看護体制加算(Ⅰ) (12単位)	看護体制加算(Ⅱ) (23単位)	夜勤職員配置加算 (46単位)	日常生活継続支援加算 (46単位)		
第1段階	19,000	21,006	23,165	25,171	27,178	365	699	1,398	1,398	9,120	24,928
第2段階										11,856	24,928
第3段階										19,760	49,856
第4段階										43,472	59,888

※ 上記に加え、介護職員処遇改善加算(5.9%)の料金が加算されるほか、該当する場合は、栄養ケアマネジメント加算、経口維持加算、療養食加算、若年性認知症入所者受入加算、認知症ケア加算、初期加算、看取り看護加算(Ⅰ)(Ⅱ)、在宅復帰支援機能加算、退所時等相談援助加算の料金が加算されます。

※ 入院外泊費用が算定されるときは、上記の基本報酬、加算、食費は算定されません。

2. 月額利用料

(単位:円)

利用者負担段階	合計				
	要介護1	要介護2	要介護3	要介護4	要介護5
第1段階	55,510	57,517	59,675	61,682	63,688
第2段階	58,246	60,253	62,411	64,418	66,424
第3段階	91,078	93,085	95,243	97,250	99,256
第4段階	124,822	126,829	128,987	130,994	133,000

※1 上記に加え、介護職員処遇改善加算(5.9%)の1ヶ月分が加算されるほか、該当する場合は、栄養ケアマネジメント加算、経口維持加算、療養食加算、若年性認知症入所者受入加算、認知症ケア加算、初期加算、看取り看護加算(Ⅰ)(Ⅱ)、在宅復帰支援機能加算、退所時等相談援助加算の料金が加算されます。

※2 上記の加算の他、出張理容料(利用時のみ)、特別レクリエーション活動材料代、特別な食事、個人用日用品等の費用がかかります。  
また、預り金管理手数料(月額500円、1,000円、1,500円)をいただく場合があります。

※3 この利用料は、平成27年4月1日現在の介護報酬単価で算定されたものです。



## 小規模多機能型居宅介護とは

この施設は、平成 18 年 4 月の介護保険制度改正により創設された、地域密着型サービスのひとつです。介護が必要となった高齢者が、今までの人間関係や生活環境をできるだけ維持できるよう、「通い」を中心に「訪問」「泊まり」の3つのサービス形態と「ケアマネジメント」機能が一体となり、24 時間切れ間なくサービスを提供できるのがその大きな特徴です。



### 「小規模多機能ホームぬくもりの家えん」はこんなところ

- 利用定員
  - ・登録定員 24名
  - ・「通い」の1日当たり定員 12名
  - ・「泊まり」の1日当たり定員 5名
- ホーム専用の食堂、台所、居間、浴室、トイレ、ウッドデッキを備え、仲間と一緒に過ごせるスペースがあります。
- 居室は全室個室（約6畳／洗面所・収納棚付き）で、プライバシーに配慮された造りになっています。
- 専門的な研修を受けたスタッフが、24時間従事しています。
- 栄養士による献立で、それぞれの方の栄養バランスに配慮した食事内容です。
- 菜園で野菜づくり、庭で花壇づくりが楽しめます。
- 病気については、町内の協力医療機関のバックアップ体制があり、安心です。
- 地域交流スペース「ふれあい茶ろん てくてく」が併設されているので、訪れる地域の人たちとの交流が楽しめます。介護が必要になっても、地域や社会とつながって住み続けることができます。
- 特別養護老人ホーム（定員20名）が併設されているので、在宅での暮らしが難しくなったときに、通いなれた環境に生活の基点を移すことができます。

### 利用対象者

- 鷹栖町から介護保険被保険者証を交付されており、要支援1以上の方

## 小規模多機能ホーム利用に関する Q&A

Q どんな人が利用できますか？

A 介護保険の要支援・要介護の認定を受けている方ならご利用可能です。

Q 定員は何名ですか？

A 登録定員は24名です。  
一日の通いの定員は12名です。  
一日の泊まりの定員は5名です。



Q 費用はどの程度かかりますか？

A 介護度に応じて月額の利用料は一定になります。  
食事代、短期宿泊代、おむつ代等は別途負担となります。

Q サービスを何回利用しても費用は同じですか？

A 一定の額で何回でも利用できますが、例えば一日の通いの利用者数は決められていますので、計画作成担当者が利用者・家族とご相談の上決めさせていただきます。

Q 夜間の訪問サービスを受けることはできますか？

A 訪問サービスは夜間も行います。

Q 短期宿泊は何日まで可能ですか？

A 宿泊日数は決められておりませんが、介護度が重くなったことによるご家族の負担の軽減、あるいは緊急時や、やむを得ない事情のため、宿泊日数が増える場合は、ご相談の上対応させていただきます。

Q 他のサービスは利用できますか？

A 基本的に他の介護保険サービスは利用できません。  
他に利用可能な介護保険サービスは、住宅改修・福祉用具貸与・訪問看護・訪問リハビリです。詳しくはお尋ねください。

Q 利用の申込み方法は？

A 直接、ぬくもりの家えんへご連絡ください。もしくは担当ケアマネジャーにご相談ください。



お問い合わせ

小規模多機能ホーム ぬくもりの家えん

担当：ケアマネジャー 能登（のと）

電話 87-5824



## 小規模多機能型居宅介護利用料

### 1. 月額(通い:週4回、泊まり:週3泊の場合)

(単位:円)

区 分	報酬単価 (月額)	食 費 (1日1,000円程度)	宿泊費 (1泊1,500円程度)	合 計
要支援1	3,403	22,950	19,500	45,853
要支援2	6,788			49,238
要介護1	10,320			52,770
要介護2	15,167			57,617
要介護3	22,062			64,512
要介護4	24,350			66,800
要介護5	26,849			69,299

### 2. 年額

(単位:円)

区 分	報酬単価	食 費	宿泊費	合 計
要支援1	40,836	275,400	234,000	550,236
要支援2	81,456			590,856
要介護1	123,840			633,240
要介護2	182,004			691,404
要介護3	264,744			774,144
要介護4	292,200			801,600
要介護5	322,188			831,588

※1 上記に加え、介護職員処遇改善加算(7.6%)の料金が加算されるほか、該当する場合は、初期加算、サービス提供体制強化加算、総合マネジメント体制強化加算、認知症加算、看護職員配置加算、看取り連携体制加算、訪問体制強化加算の料金が加算されます。

※2 この利用料は、平成27年4月1日現在の介護報酬単価で算定されたものです。

## 施設概要

- 名 称 地域安心拠点 『ぬくもりの家えん』
- 利用定員
  - ・ 特別養護老人ホーム 20名（10名1ユニット×2ユニット）
  - ・ 小規模多機能ホーム 24名（一日の定員：通い12名、泊まり5名）
- 居 室 全室個室
  - ・ 特別養護老人ホーム 1部屋あたり14.9㎡（約9畳）
  - ・ 小規模多機能ホーム 1部屋あたり 9.7㎡（約6畳）
- 経営主体 社会福祉法人さつき会
- 建物位置 上川郡鷹栖町9線4号5番地
- 敷地面積 8,065.22㎡（建物全体・駐車場・車庫・庭・菜園）
- 床面積 1,278.41㎡
  - ・ 特別養護老人ホーム 867.68㎡
  - ・ 小規模多機能ホーム 298.81㎡
  - ・ 地域交流スペース 111.92㎡
- 建物構造 木造一部鉄筋コンクリート 平屋建一部2階建
- 開 設 平成21年5月1日

## 職員体制（2ユニット）

	特別養護老人ホーム	小規模多機能ホーム
施設長（代表）	1名（鷹栖さつき苑と兼務）	1名（鷹栖さつき苑と兼務）
管理者	1名（ケアマネと兼務）	1名（ケアマネと兼務）
介護職員（調理パート含む）	17名	6名
看護師	1名	1名
生活相談員	1名	配置の必要なし
ケアマネジャー	1名（管理者と兼務）	1名
医師	1名（鷹栖さつき苑と兼務）	配置の必要なし
管理栄養士	1名（鷹栖さつき苑と兼務）	配置の必要なし
機能訓練指導員	1名（鷹栖さつき苑と兼務）	配置の必要なし

## 関連事業所一覧

- 特別養護老人ホーム鷹栖さつき苑
- 鷹栖町ショートステイさつき苑
- 鷹栖町デイサービスセンターはびねす
- 鷹栖町ヘルパーステーションさつき苑
- 鷹栖町介護センターさつき苑
- 多機能型グループホーム鷹栖なごみの家
- 小規模多機能ホーム鷹栖なごみの家

## 特別養護老人ホーム内の様子



特別養護老人ホーム 玄関



特別養護老人ホーム 玄関ホール



特別養護老人ホーム 居室



特別養護老人ホーム トイレ・手洗い



特別養護老人ホーム 居間・食堂



特別養護老人ホーム 浴室



サブリビング兼地域のギャラリー



特別養護老人ホーム ウッドデッキ



## 小規模多機能ホーム・地域交流スペース内の様子



小規模多機能ホーム 正面外観



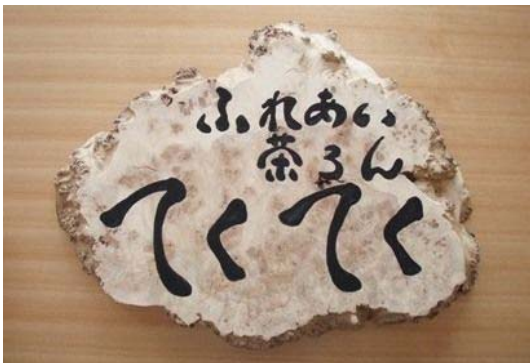
小規模多機能ホーム 玄関



小規模多機能ホーム 居間



小規模多機能ホーム 食堂



小規模多機能ホーム 浴室

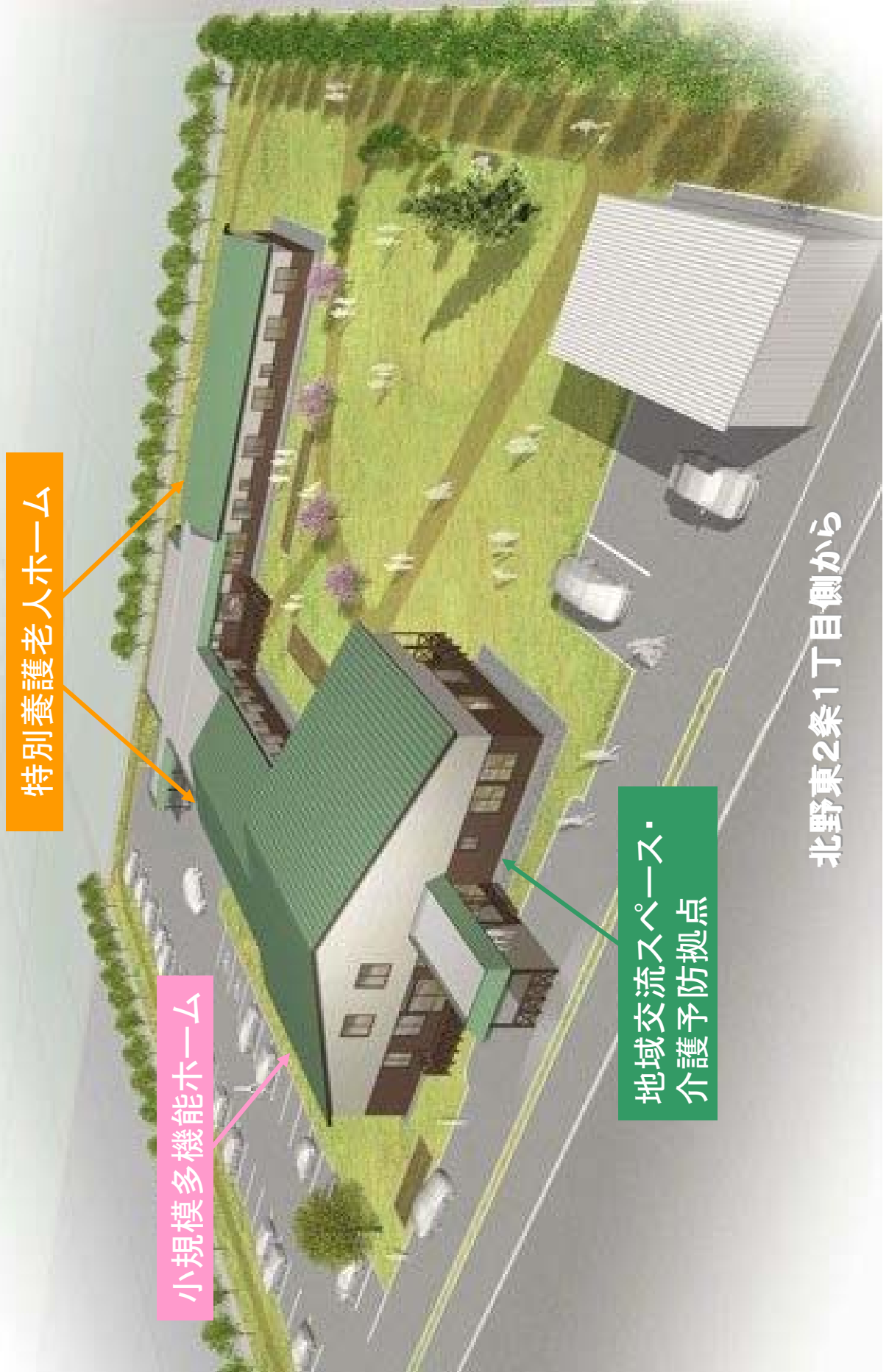


ふれあい茶ろん てくてく



ふれあい茶ろん てくてく

# 地域安心拠点『ぬくもりの家 えん』外観

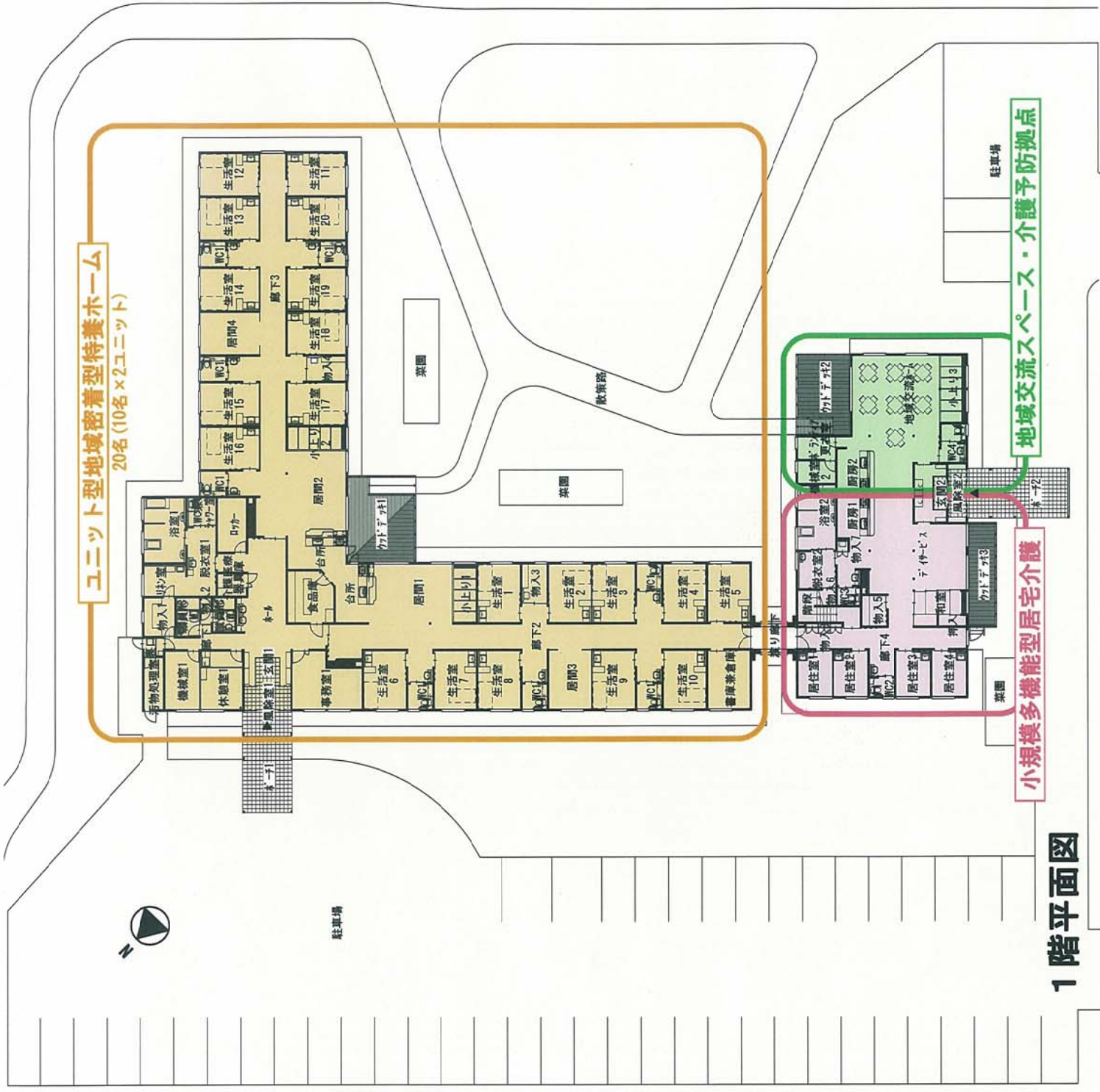


特別養護老人ホーム

小規模多機能ホーム

地域交流スペース・  
介護予防拠点

北野東2条1丁目側から



ユニット型地域密着型特養ホーム  
20名 (10名 × 2ユニット)

地域交流スペース・介護予防拠点

小規模多機能型居宅介護

1階平面図



2階平面図



## さつき会の理念

---

### — 経営理念 —

私たちは、社会福祉事業を通して  
地域社会・住民にとってなくてはならない存在であり続ける。

### — 法人の使命 —

高齢者の自立した尊厳ある、人間らしい生活を守る

### — 法人の介護理念 —

#### — 人間尊重

一人ひとりかけがえのない人間として大切にします。

#### — 当事者主体

その人の人生や生活の主体は、相手にあることを大切にします。

#### — 利用者本位

常に相手の身になり、相手の立場に立って考え行動することを大切にします。

---

### 【協働の精神を大切に】

「ぬくもりの家 えん」は、さつき会の理念に基づき「人が、普通に暮らし、その人が、より自分らしく地域の中で生きていける」ように 本人・家族・地域住民・事業所との協働による施設運営・事業活動に努めて参ります。

＜お問い合わせ＞

ぬくもりの家えん

上川郡鷹栖町9線4号5番地

電話 0166-87-5824

FAX 0166-87-5825

サービス内容について、お気軽にお問い合わせください。  
施設見学を受け付けております。ご希望の方はご連絡ください。